

## Wtyk RJ45 kat. 6 beznarzędziowy STP drut 22-24 AWG

symbol: **WT109**

ALANTEC - KOMOS Line beznarzędziowy wtyk RJ45 Kat. 6 klasy E 250 MHz do montażu na kablach typu drut i typu Linka. Przeznaczony do okablowania strukturalnego, zgodnie z normą ISO/IEC 11801.

### PARAMETRY

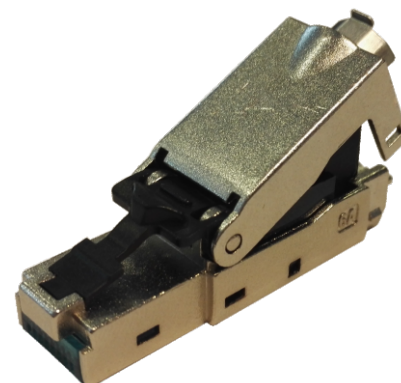
- Power over Ethernet plus (PoE+) zgodnie ze standardem IEEE 802.3
- Ekranowany wtyczka RJ45 przeznaczony dla transmisji 1 GigaBit Ethernet zgodnie ze standardem IEEE 802.3, Klasa E ISO/IEC 11801
- Ekranowana obudowa złącza wykonana z odlewu cynkowego
- 360° połączenie kabla z odciążeniem
- Kodowanie kolorami według T568A i B
- Możliwy do użycia dla kabli typu AWG 22-26 (drut) oraz typu 22-27 (linka)

### MATERIAŁ

- Obudowa: Cynkowa
- RJ45 styki: Połączone
- LSA-styki: CuSn, cynowany, 45° nachylenia

### WSPARCIE DLA PoE

- PoE (IEEE 802.3af)
- PoE+ (IEEE 802.3at)



### GALERIA

