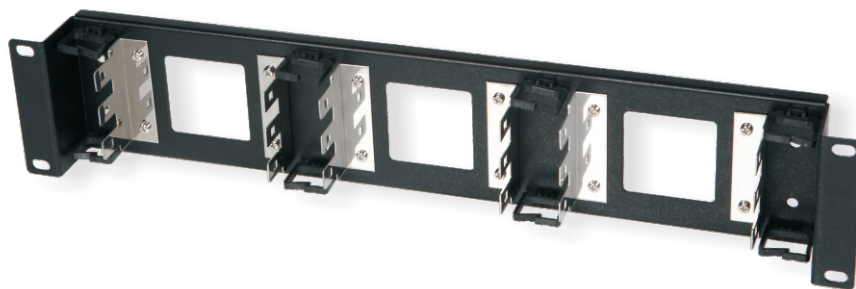


## Karta Katalogowa

### Uchwyt 19" BKT DRAKOM, 9 x LSA

KK\_11140572\_01.15

Panel umożliwiający montaż łączówek typu LSA w szafach i rakach standardu 19". Konstrukcja panela zawiera prowadnice kabli oraz przepusty umożliwiające doprowadzenie kabli od spodu łączówek. Panel ma zabudowane gniazdniki umożliwiające zamontowanie do 9 łączówek 10-parowych typu LSA.



## Charakterystyka produktu

- Gabaryty (szer. x wys. x gł.): 480 x 88 (2U) x 45 mm
- Waga: ok 0,7 kg
- Kolor: czarny RAL 7021
- Gniazdniki ze stali nierdzewnej

## Standardy

- IEC 60297-3-100

**Indeks: 11140572**