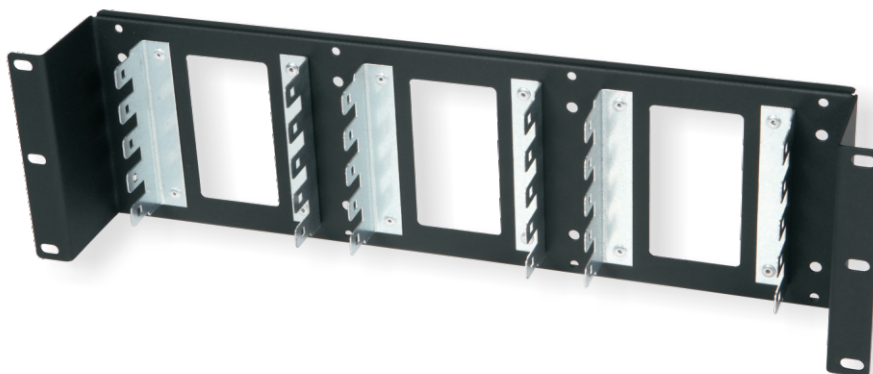


Karta Katalogowa

Uchwyt 19" BKT DRAKOM, 15 x LSA

KK_11140582_01.15

Panel umożliwiający montaż łączówek typu LSA w szafach i rakach standardu 19". Konstrukcja panela zawiera prowadnice kabli oraz przepusty umożliwiające doprowadzenie kabli od spodu łączówek. Panel ma zabudowane gniazdniki umożliwiające zamontowanie do 15 łączówek 10-parowych typu LSA.



Charakterystyka produktu

- Gabaryty (szer. x wys. x gł.): 480 x 129 (3U) x 45 mm
- Waga: ok 1,0 kg
- Kolor: czarny RAL 7021
- Gniazdniki ze stali nierdzewnej

Standardy

- IEC 60297-3-100

Indeks: 11140582