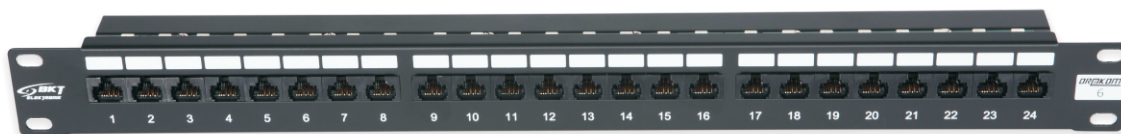


Karta Katalogowa

Panel kroszący 19" BKT DRAKOM 24 x RJ45

KK_11302011.2_01.15

Panele kroszące służą do zakończenia kabli skrętkowych prowadzonych w okablowaniu poziomym i pionowym oraz stanowią punkt podłączenia sprzętu aktywnego pracującego w sieci. Elementy charakteryzują się wysoką jakością parametrów transmisyjnych i mechanicznych.



Charakterystyka produktu

- Panel kroszący wykonany w standardzie 19" o wysokości 1U.
- Zintegrowana półka kablowa umożliwiająca przymocowanie kabli za pomocą opasek zaciskowych.
- 24 nieekranowane porty RJ45.
- Złącze szczelinowe typu IDC dla kabli LSA o AWG 22 – AWG 26.
- Kolorowe kodowanie złącza, zgodnie ze schematem rozszycia T568A i T568B.
- Kolor czarny RAL 9005.

Standardy

- PN-EN 50173-1
- EN50173-1
- ISO/IEC 11801
- ANSI/TIA-568-C.2
- IEC 60603-7-4
- EN 60603-7-4
- RoHS 2 2011/65/EU

Indeks: 11302011.2