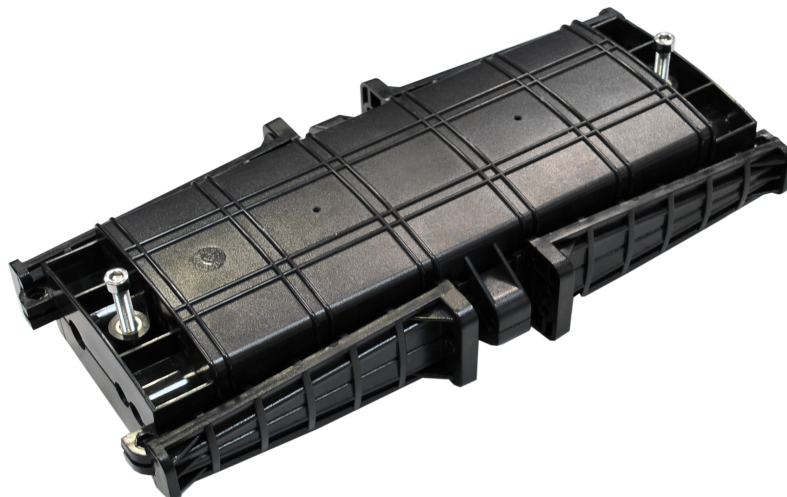


## Karta Katalogowa

Mufa światłowodowa BKT, płaska, max. 48 spawów, kompletna

Nr karty: KK\_11320422\_01.16



## Zastosowanie

Płaska mufa światłowodowa BKT jest elementem służącym do łączenia, naprawy i ochrony połączeń światłowodów o wielu zastosowaniach. Mufa może spełniać funkcję mufy przelotowej lub rozgałęźnej. Posiada 6 okrągłych wejść/wyjść kabla. Instalacja muf może się odbywać pod ziemią, na słupach linii napowietrznych lub bezpośrednio na niej. Mogą być mocowane również do ścian studni kablowych lub innych urządzeń telekomunikacyjnych. W mufie znajdują się 4 kasety po 12 spawów. Na wyposażeniu mufy znajduje się 48 osłonek termokurczliwych. Kable w mufie uszczelniane są mechanicznie. Dzięki wysokiej jakości uszczelkom wykonanym z silikonu można je otwierać i zamykać wielokrotnie. Mufy BKT mogą być instalowane w sieciach telekomunikacyjnych dystrybucyjnych lub dostępowych – FTTX.

## Konstrukcja

Parametr	Wartość
Materiał obudowy	Poliwęglan (PC)
Wymiary	390×180×88
Waga	4.2 kg
Średnice kabli we/wy	Φ5-Φ14 mm
Liczba otworów we/wy	3+3
Liczba kaset	4
Liczba spawów w kasecie	12
Stopień ochrony	IP67
Zakres temperaturowy:	-40°C ÷ 70°C

## Karta Katalogowa

Mufa światłowodowa BKT, płaska, max. 48 spawów, kompletna

Nr karty: KK\_11320422\_01.16

## Opcjonalne akcesoria

LP	Nazwa	Ilość
1	Metalowa opaska zaciskowa $\Phi 9 \div \Phi 16$ (mm)	4
2	Metalowa opaska zaciskowa $\Phi 16 \div \Phi 25$ (mm)	2
3	Plastikowe zatyczki	1 komplet
4	Elementy mocujące do linki nośnej	2
5	Klucz ampulowy M6	1
6	Opaski kablowe 3 x 100 mm	16
7	Materiał uszczelniający	1komplet

## Wykonania/Warianty

Indeks	Opis
<b>11320422</b>	Mufa światłowodowa BKT na 48 spawów płaska kompletna (4 kaset x 12 spawy + osłonki spawów) 6 otwory we/wy