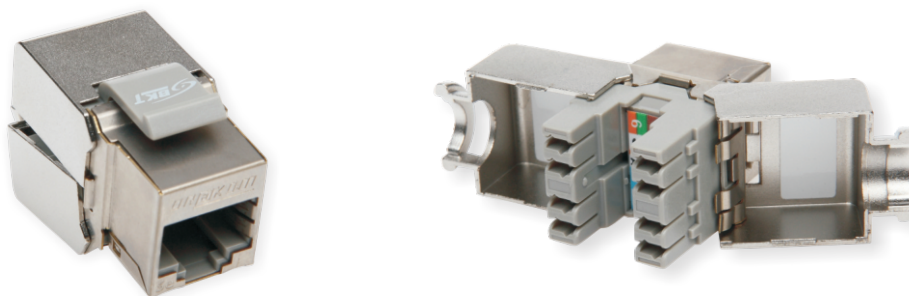


## Karta Katalogowa

## Moduł Keystone BKT DRAKOM RJ45, kat. 5e, narzędziowy

KK\_11331311\_01.15

Moduł Keystone DRAKOM RJ45 służy do budowy gniazda abonenckiego zarówno w wersji natynkowej jak i podtynkowej poprzez osadzenie w adapterach (płytkach czołowych) o wymiarach: 22,5x45mm, 45x45mm, 25x50mm, 50x50mm. Umożliwia także zabudowę paneli krosowych modularnych w szafach teleinformatycznych.



## Charakterystyka produktu

- Złącze szczelinowe typu IDC LSA dla kabli o AWG 22 - AWG 26.
- Kolorowe kodowanie złącza zgodnie ze schematem rozszycia T568A i T568B.
- Szybka i bezproblemowa instalacja.
- Umocowanie żył w gnieździe złącza IDC odbywa się za pomocą przyrządu montażowego 110&LSA lub dedykowanego narzędzia DRAKOM HAT z głowicą 18.
- Zgodność z wymaganiami kompatybilności elektromagnetycznej EMC.
- Możliwość montażu w szerokiej gamie osprzętu elektroinstalacyjnego dostępnego na rynku.
- Wymiary (wys. x szer. x gł.) – 21mm x 16mm x 33mm.

## Standardy

- PN-EN 50173-1
- EN 50173-1
- ISO/IEC 11801
- ANSI/TIA-568-C.2
- IEC 60603-7-3
- EN 60603-7-3
- RoHS 2 2011/65/EU

Indeks: 11331311