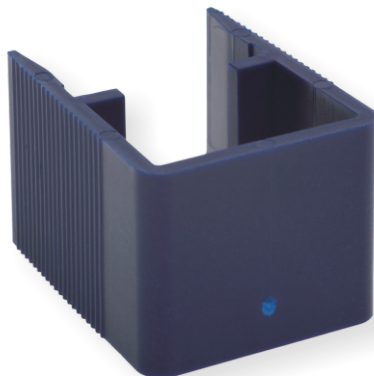


## Karta Katalogowa

### Uchwyt do otwierania modułów BKT.NL RJ45

KK\_11332510\_01.15

Uchwyt przeznaczony do otwierania za terminowanych modułów BKT.NL RJ45.



## Charakterystyka produktu

- Umożliwia łatwe otwarcie zatrzaśniętych złączy
- Kolor: fioletowy

**Indeks: 11332510**