

## Specyfikacja produktu

### Listwy zarządzalne NPM5100

NPM (Network Power Manager) to nowa generacja urządzeń do zarządzania siecią dystrybucji zasilania i monitorowania stanu pomieszczenia / urządzeń. Administratorzy poprzez sieć TCP/IP mogą monitorować, kontrolować i zarządzać wieloma urządzeniami znajdującymi się na całym świecie. Obsługiwane protokoły to SNMP (V1/V2C/V3), Telnet, SSH, HTTP i HTTPS (SSL). Można nim zarządzać też poprzez port RS-232. Do urządzenia można podpiąć czujniki temperatury, wilgotności, dymu, wody, otwarcia drzwi, zamieniając je z prostej listwy zasilającej w centrum kontroli. Możliwość zdefiniowania wielu użytkowników z różnymi uprawnieniami.

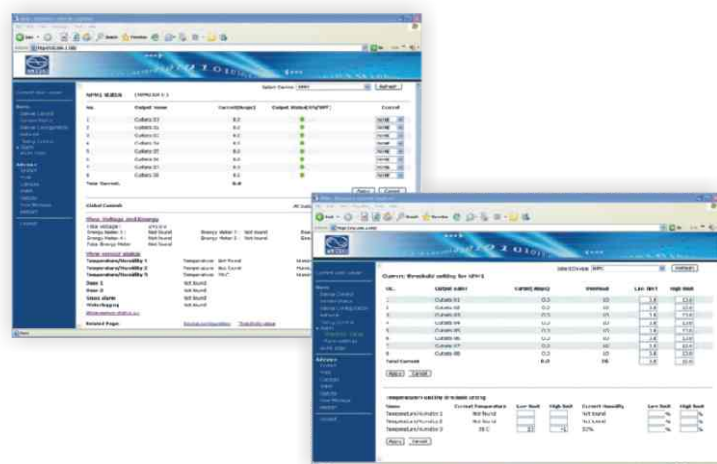
### Opis Funkcji

Następujące parametry i czynności są osiągalne poprzez sieć jak i panel kontrolny urządzenia:

- Przyjazny, wieloużytkownikowy interfejs webowy,
- Bieżące obciążenie całkowite,
- Bieżące obciążenie każdego wyjścia z ustawianiem poziomu alarmowego,
- Stan (włączone/wyłączone) każdej linii wejściowej,
- Stan i zmiana stanu (włączone/wyłączone) każdego wyjścia z pamięcią ostatniego stanu w przypadku resetu urządzenia ,
- Programy sekwencyjnego włączania i wyłączania całej listwy,
- Programator czasowy każdego wyjścia,
- Wskazania i status podpiętych czujników,
- Stan systemu operacyjnego urządzenia,
- Stan alarmów oraz wartości alarmowe.

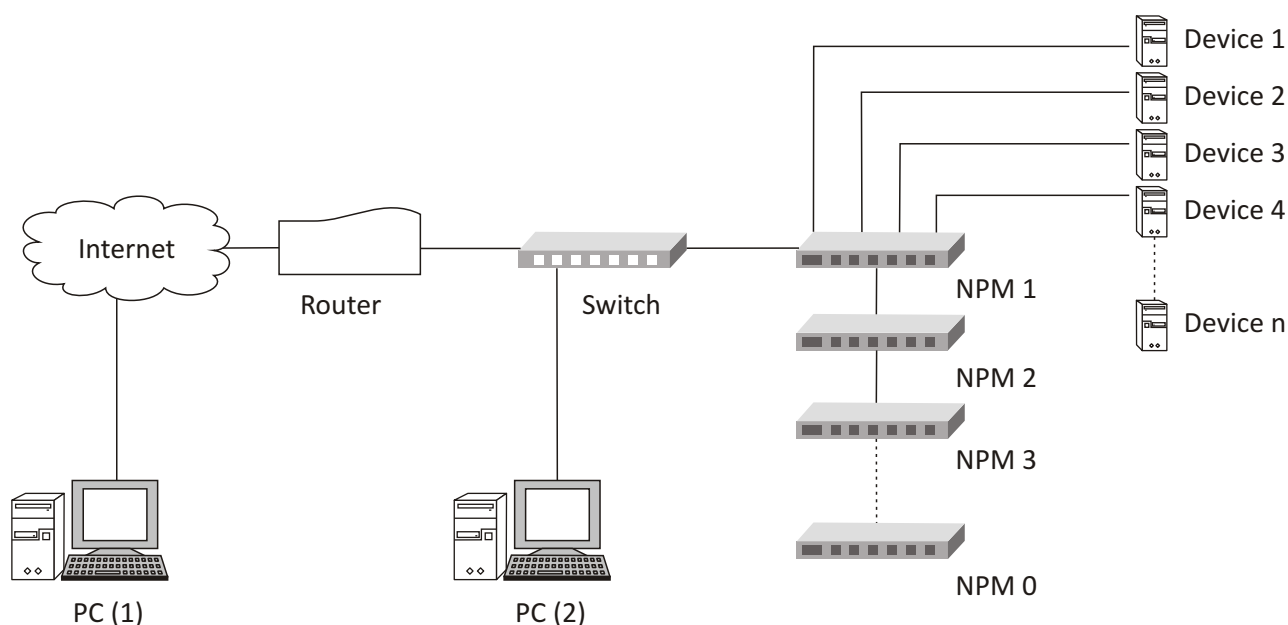
Dodatkowo osiągalne tylko przez sieć:

- Definicja sposobu alarmowania,
- Alarm wewnętrzny (buzzer w urządzeniu),
- Zdarzenie SNMP,
- e-mail do administratorów (definicja treści),
- Log zdarzeń,
- Dodawanie, usuwanie i edycja użytkowników.



### Skalowalność rozwiązań NPM

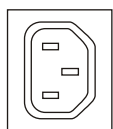
W zależności od modelu listwy NPM mają od 8 do 24 gniazd standardu IEC320 C13, IEC320 C19, DIN49440, NF C61-314. Dodatkowo można potęczyć do 10 urządzeń w łańcuch zarządzany z jednego punktu.



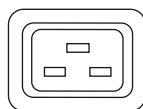
## Specyfikacja produktu

### Listwy zarządzalne NPM5100

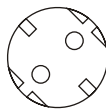
- Montaż pionowy.
- Wejście wtyk IEC60309 (3x16 A / 3x32 A).
- Wyjście – 12, 20, 24 gniazda.
- Napięcie zasilania 380VAC.
- Maks. obciążenie 10A na gniazdo, 16/32A na linię zasilania.
- Wyjście możliwe gniazda.



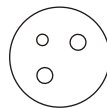
IEC320 C13



IEC320 C19



DIN49440



NF C61-314

#### Główne funkcje i monitorowane parametry:

- Aktualne obciążenie urządzenia z ustawianą wartością alarmową.
- Aktualne ociążenie każdego wyjścia z ustawianą wartością alarmową.
- Włącz / Wyłącz / Status każdego wyjścia.
- Pamięć ostatniego stanu każdego wyjścia podczas resetu.
- Czasowy programator włączania i wyłączenia każdego wyjścia.
- Sekwencyjne włączanie i wyłączenie wyjść.
- Możliwość podłączenia i monitorowania: 3 czujników temperatury/ wilgotności, 1 dymu, 2 otwarcia drzwi, 1 zalania.



## Specyfikacja produktu

### Listwy zarządzalne NPM5100

## Zestawienie funkcji

Funkcja	Opis	Typ			
		Monitor		Control	
		A	B	C	D
Monitorowanie	Całkowite obciążenie prądowe	●	●	●	●
	Obciążenie prądowe gniazda		●		●
	Stan gniazda (On/Of)		●	●	●
	Stan systemu	●	●	●	●
	Temperatura/Wilgotność	●	●	●	●
	Czujnik dymu	●	●	●	●
	Czujnik otwarcia drzwi	●	●	●	●
	Czujnik zalania	●	●	●	●
Kontrola	Stan gniazda (On/Of)			●	●
	Opóźnienia przy sekwencyjnym włączaniu/wyłączeniu			●	●
	Czas włączenia/wyłączenia gniazda			●	●
Oryginalny stan	Utrzymanie stanu gniazda podczas resetu			●	●
Limit alarmów	Całkowite obciążenie prądowe	●	●	●	●
	Obciążenie prądowe gniazda		●		●
	Temperatura/Wilgotność	●	●	●	●
Alarmy Systemowe	Całkowite obciążenie prądowe	●	●	●	●
	Obciążenie prądowe gniazda		●		●
	Temperatura/Wilgotność	●	●	●	●
	Awaria systemu	●	●	●	●
	Awaria gniazda		●		●
	Dym, woda, otwarcie drzwi	●	●	●	●



Listwy NPM można wyposażyć w moduł licznika energii.

## Specyfikacja produktu

### Listwy zarządzalne NPM5100

## Dostępne modele

Model	Wejście	Wyjście	Indeks
<b>NPM 5100 D</b>	IEC 60309 (3 x 16A)	12 x IEC 320 C13	1134NA51.D1.12-5
<b>NPM 5100 D</b>	IEC 60309 (3 x 32A)	16 x IEC 320 C13, 4 x IEC 320 C19	1134NB51.D.16-5,04-6
<b>NPM 5100 D</b>	IEC 60309 (3 x 32A)	24 x IEC 320 C13	1134NB51.D1.24-5
<b>NPM 5100 D</b>	IEC 60309 (3 x 32A)	18 x IEC 320 C13, 6 x IEC 320 C19	1134NB51.D1.18-5,06-6

## Akcesoria



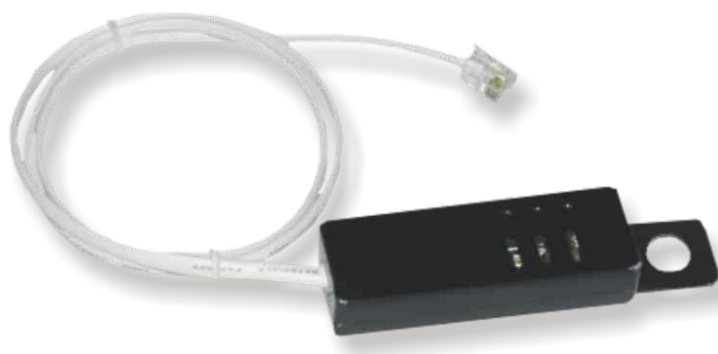
**Czujnik otwarcia drzwi (1134CDS01)**



**Czujnik dymu (1134CSS01)**



**Czujnik zalania (1134CWS01)**



**Czujnik temperatury i wilgotności (1134CTH01)**

# Kontakt

## BKT Elektronik

Centrala  
ul. Łochowska 69  
86-005 Białe Błota  
tel. +48 52 36 36 371  
fax. +48 52 36 36 370  
e-mail: sales@bkte.pl

## BKT Elektronik

Oddział Warszawa  
ul. Grochowska 7  
02-495 Warszawa  
tel. +48 22 867 55 55  
fax. +48 22 867 55 44  
e-mail: warszawa@bkte.pl

## BKT Elektronik

Oddział Gdańsk  
ul. Orzechowa 5  
80-175 Gdańsk  
tel. +48 58 558 43 23  
fax. +48 58 558 43 32  
e-mail: gdansk@bkte.pl

## BKT Elektronik

Oddział Południowy  
Biuro projektowo-handlowe  
ul. Roździeńskiego 91 (Bud A) Vp.  
40-203 Katowice  
tel. +48 32 781 00 46  
tel. +48 32 781 00 52  
fax. +48 52 36 36 370  
e-mail: katowice@bkte.pl

## BKT Elektronik

Oddział Południowy  
Biuro Handlowe  
ul. Fabryczna 20a  
31-553 Kraków  
fax. +48 12 41 80 818  
tel. +48 12 41 05 881  
e-mail: krakow@bkte.pl