

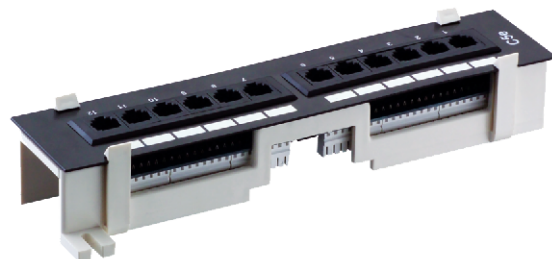
Patch panel ścienny 1U / 10" nieekranowany UTP kat. 5E - 12 portów

symbol: **PKN002**

Podstawowy element systemu kategorii 5E zaprojektowany do wykonywania głównych i pośrednich punktów dystrybucyjnych w szybkich sieciach teleinformatycznych nienarażonych na działanie zakłóceń elektromagnetycznych.

- 12 portów RJ45
- Oznaczenia portów w postaci ponumerowanych pól
- Uniwersalne złącza szczelinowe, kompatybilne z narzędziem LSA z sekwencją 568A/B.
- W skład zestawu wchodzi elementy mocujące oraz opaski kablowe.
- Wyposażony w wygodną półkę montażową.

Tory kategorii 5E (klasa D) przewidziane są do pracy przy częstotliwościach do 125 MHz z przepływnością binarną do 1 Gb/s.



BUDOWA I PARAMETRY ELEKTRYCZNE

- Materiał:** blacha stalowa, plastik
- Wymiary:** standard 10"
- Parametry elektryczne:**
- Rezystancja < 20 mΩ
 - Rezystancja izolacji > 500 MΩ
- Gniazdo:**
- Trwałość: > 750 cykli
 - Materiał styków: fosforobraz
 - Powłoka styków: 1,25 μm złota na 2,50 μm niklu
 - Siła docisku styków: > 100 g
- Złącze LSA:**
- Trwałość: > 200 cykli
 - Materiał styków: fosforobraz
 - Przyjmuje przewody: 22-26 AWG (druć/linka)
- Materiał obudowy złącz i gniazd:**
- Samogasnące, termoplastyczne tworzywo, zgodne z normą UL94V0

NORMY

- ISO 11801 2nd edition:2002
- EN 50173 2nd edition:2002
- PN-EN-50173:2002-2004
- IEC 60603-7-5
- ISO/IEC 61156-5 edition:2002
- ROHS 2002/95/WE

Produkty kompatybilne do budowy toru spełniającego wymogi klasy D:

- Gniazda teleinformatyczne kategorii 5E
- Kable teleinformatyczne U/UTP kategorii 5E

GALERIA

