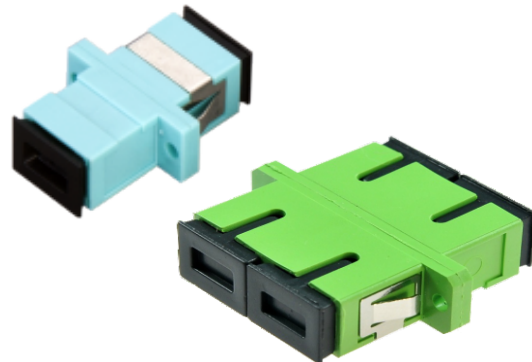


Adaptory światłowodowe SC

Adapter wielomodowy pozwala na łączenie dwóch par wielomodowych włókien światłowodowych zakończonych złączami SC. Adaptory są najczęściej wykorzystywane w przełącznicach łącząc patchcordsy z pigtailami zespawanyymi z kablem światłowodowym.

Złącza SC są obecnie najbardziej popularnymi złączami ze względu na proste połączenie zatraskowe, prostokątny przekrój poprzeczny umożliwiający gęste upakowanie złączy na panelu czy plastikową konstrukcję (oczywiście poza ferrulą).



CECHY

- złącza światłowodowe SC
- zapewniają najwyższe parametry transmisyjne i eksploatacyjne
- elementy połączeniowe dostępne w wersjach MM, SM, PC i APC oraz w wersji DUPLEX

DANE TECHNICZNE

Typ złącza	SM PC 0°	SM APC 8°
Straty wtrąceniowe IL (dB)	0,15	0,1
Straty odbiciowe RL (dB)	50	70
Powtarzalność IL (dB)	±0,1	±0,1
Trwałość	ponad 1000 cykli	
Temperatura pracy (°C)	od -40 do +85	
Średnica ferruli (mm)	2,5	2,5

SYMBOLE

Rodzaj	Transmisja	Złącze / Typ	Symbol
SingleMode	simplex	SC / UPC	FOA-SC-SMS
SingleMode	duplex	SC / UPC	FOA-SC-SMD
MultiMode	simplex	SC / UPC	FOA-SC-MMS
MultiMode	duplex	SC / UPC	FOA-SC-MMD
MultiMode	simplex	SC / APC	FOA-SCA-SMS
MultiMode	duplex	SC / APC	FOA-SCA-SMD
MultiMode OM3	simplex	SC / UPC	FOA-SC-MMS-3
MultiMode OM3	duplex	SC / UPC	FOA-SC-MMD-3

NORMY

- IEC-61754-4
- PN-EN186260:2000
- ZN-05/TP S.A.-044

GALERIA

