

Komplet podstawowy KDD500 (gniazdo uniwersalne, pierścień 2GHz, zaślepka)

symbol: **AKL-0.1602-50**

ZASTOSOWANIE

Dla wszystkich aplikacji przewidzianych dla klasy E do 500 MHz zgodnie z ISO/IEC 11801 AMD 2 (2010-04) i EN 50173-1. Zaślepka umożliwia zamaskowanie gniazda podczas malowania lub tapetowania.

INFORMACJE MONTAŻOWE

Ekranowane gniazdo podwójne wyposażone w pierścień do podłączenia dwóch kabli oraz zaślepkę (73x73 mm). Gniazdo przeznaczone jest do montażu podtynkowego, natynkowego i w kanale kablowym. Istnieje możliwość dopasowania do programów osprzętu elektroinstalacyjnego innych producentów. Głębokość zabudowy: 34 mm przy montażu podtynkowym. Rozstaw śrub instalacyjnych: 60 mm.

CHARAKTERYSTYKA MECHANICZNA OBUDOWY

- Materiał: odlew cynkowy
- Materiał zaślepki: PP

CHARAKTERYSTYKA MECHANICZNA CZĘŚCI POŁĄCZENIOWEJ

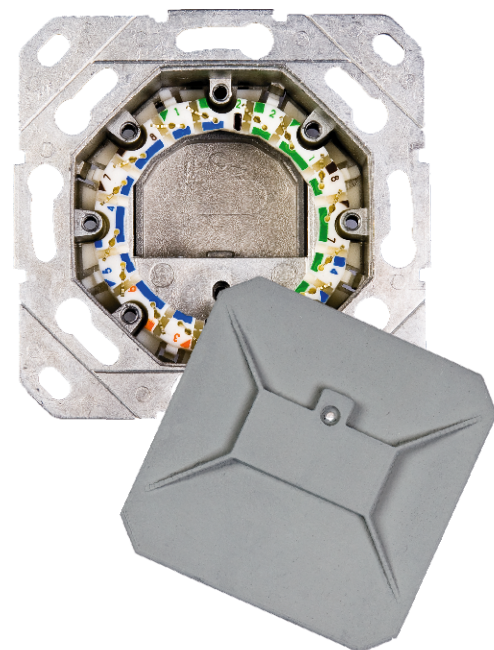
- **Zaciski:** fosforobraz posrebrzany
- **Możliwość ponownego zaterminowania:** > 10 razy

CHARAKTERYSTYKA MECHANICZNA ZŁĄCZY IDC

- Podłączenie ekranu: poprzez pokrywę zamykającą
- Rodzaj złączy IDC: kompatybilne z LSA plus ®
- Akceptowalny przekrój żyły: 0,4-0,64 mm (AWG 26-22)
- Akceptowalny przekrój izolacji żyły: 0,7-1,4 mm

ZGODNOŚĆ Z NORMAMI

- | | |
|---------------------|-------------------------------|
| - ISO/IEC 11801 | - EN 61000-6-1 |
| - TIA/EIA-568-B.2-1 | - EN 60603-7-7 |
| - EN 50173-1 | - EN 60721-3-3 |
| - EN 55022 | - TIA/EIA-568-B.2-10:2008-04 |
| - EN 61000-6-4 | - Dyrektywa RoHS (2002/95/EG) |
| - EN 61000-6-3 | - Deklaracja CE |
| - EN 61000-6-2 | |



CHARAKTERYSTYKA ELEKTRYCZNA

- Odporność napięciowa
- Styk/Styk: 1000 VDC / 710 VAC
- Styk/Masa: 1500 VDC / 1060 VAC
- Rezystancja izolacji: > 500 MΩ
- Rezystancja styku: < 20 mΩ
- Sekwencja terminacji zgodna z TIA/EIA-568 A

KLASYFIKACJA WARUNKÓW ŚRODOWISKOWYCH

Klasa klimatyczna 3 K 3 (od 5°C do +40°C)
Zgodnie z EN 60721-3-3:1995-09

