

Patch panel 1U/19 cali UTP nieekranowany 24 porty kat. 5E złącza LSA Q-LANTEC

Numer katalogowy: **PK-U5-1**
Producent/marka: **Q-LANTEC**
Kod EAN: **5901738556850**

Wersja: **20190923**
Język: **PL**



Opis produktu

Podstawowy, nieekranowany element toru. Zaprojektowany do wykonywania głównych i pośrednich punktów dystrybucyjnych w sieciach teleinformatycznych niezagrożonych (UTP) na oddziaływanie zakłóceń elektromagnetycznych. W panelu układ kompensacyjny zrealizowano bezpośrednio na płycie drukowanej z uniwersalnymi złączami szczelinowymi.

Specyfikacja techniczna

Ogólne	
Szerokość	19"
Wysokość	1U
Kategoria	5E
Klasa	D / 100 MHz / 1 Gb/s
Ekran	nie
Ilość portów	24 RJ45 z polami opisowymi
Półka montażowa	nie

Obudowa	
Materiał obudowy	blacha stalowa walcowana na zimno
Wykończenie powierzchni	malowana farbą proszkową
Kolor	czarny

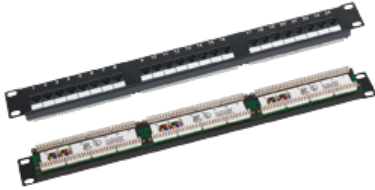
Gniazdo	
Korpus	Termoplastyczne tworzywo ABS spełniające wymogi UL 94 V-0
Trwałość	> 750 cykli
Materiał styków	fosforobraz
Powłoka styków	1,25 µm warstwa złota na 2,5 µm warstwie niklu
Siła docisku styków	100 g na styk
Siła rozłączania	50N przez 60s

Złącze szczelinowe	
Sekwencja	568A/B
Typ złącza	LSA
Trwałość	> 200 cykli
Materiał noży	fosforobraz
Przyjmuje przewody	22-26AWG

Złącze szczelinowe

Korpus	plastik
--------	---------

Galeria / Certyfikaty



[kliknij na zdjęcie aby powiększyć](#)

Normy

- PN-EN 50173
- ISO/IEC 11801

